

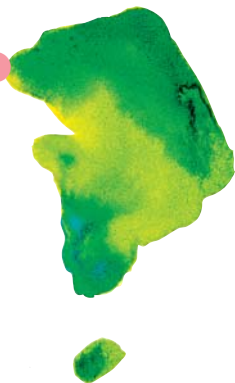
2015

第15回

ホームステイ&スクールライフ



ソウル



ラボ・韓国 青少年交流



みんなでダンス!



プログラムの特長

- ★ 小学5年生から参加できる国際交流
- ★ ホームステイ
- ★ 韓国ラボとの交流キャンプ (2泊3日)
- ★ 1ヶ月ホームステイ交流の準備にもなる

交流団体の紹介

社団法人韓国ラボは、1973年、当時ソウル大学長であった申太煥博士が日本のラボ教育活動に共鳴し発足した、日本のラボと姉妹のような団体です。表現活動やホームステイ交流を通して、ことばの習得や異文化理解をめざす根本のありかたは、日本のラボと共通しています。

ラボ国際交流は世界6か国の人々と相互交流していますが、その中でも韓国交流はユニークな特長を持っています。受入れ団体の韓国ラボは日本のラボと同じように、ことばと国際交流を重要なテーマとしています。

日本と韓国は同じアジア地域でも最も近い隣国同士で、歴史的にも文化的にも相互に深く影響を与えてきました。次の時代は両国の人々にとって、今まで以上に協調と協力が求められるでしょう。そして、十代でホームステイ交流を通じての友人を持つことはそのための何よりの力となるでしょう。



すぐになかよくなった。ねるときもいっしょ。

ホストは最終日に私を抱きしめて「また来てね」と言ってくれました。この家族に出会ってたくさんの思い出が出来ました。私を受け入れてくれて、ホストファミリーには心から感謝しています。日本に帰って自分の家族に会ったときに、この体験をさせてくれたこと、自分の味方でいてくれたことを感謝してこれから生活したいです。

僕は韓国語が分からないからホストが英語で話してくれたけど、英語も分からなかった。でも指差しや動作で説明してくれてよく分かった。聞くことも大事だけれど、見ることももっと大事だと分かった。

世界には「あの国の人は～！」という国と人を批判するような言葉が多く聞かれるけど、それはニュースで知っているだけの小さなものさしで言っているだけ。知ったかぶりのようだけれど、人の心というのは実際に会ってきちんと向き合ってみなければ分からないということを家族に、友だちに伝えていきたいと思う。

ホストが韓国語で話してきたときに全然何を言っているのか分からなくて困ったことが何度かありました。でも、韓国語の本を使ったり、ジェスチャーで伝えて欲しいと言ったらその通りにしてくれたので理解することが出来ました。私はこの体験から言葉が違っても頑張れば伝わるということを学びました。とりあえず英単語をつなげて言ってみただけでも意外と伝わったから、少し工夫して言うだけでもいいんだと思いました。

プログラム概要

●小学5年生以上が参加できます

夏休みを利用した短期間のプログラムです。小学校5年生から参加できます。将来、北米交流はじめ1か月のホームステイを予定しているラボっ子にはとてもいい準備体験になります。

●ホームステイ&交流キャンプ

韓国ラボの会員宅にホームステイをしながらホストファミリーの人々とその生活に親しむことができます。またステイ中に韓国ラボのキャンプに参加します。

●発着空港が選択できます

成田・関西・福岡空港（予定）から出発し、帰着も同じです。参加者が集合しやすい出発地を選ぶことができます。

※ 各空港の参加人数が少ない場合は、利用空港の変更をお願いします。

募・集・要・項

訪問期日：2015年7月22日(水)～8月1日(土)の予定

集 合：7月22日(水) 成田空港または関西空港または福岡空港

参加資格：参加時に小学校5年生以上のラボ・パーティ正会員・公益財団特別会員

申込受付：「ラボ国際交流参加申込書」に記入・捺印の上、所属テューターへご提出下さい。

締め切り：2015年3月27日(金)
(募集定員に達した時点で締め切りとさせていただきますので、予めご了承下さい)

参加費：2015年3月に決定（2014年度は155,000円）

※ 参加費に含まれないもの：
公益財団特別会員費、パスポート取得料、集合地(空港)までの交通費、燃油サーチャージ、おこづかい

募集人員：30名（最少催行人員は各空港10名）

交流団体：社団法人韓国ラボ

共通ライブラリー：日韓・ML『おどりトラ』、共通テーマは後日決定



泡風呂で水鉄砲。楽しかったね。

お問い合わせ

公益財団法人ラボ国際交流センター

〒160-0023 東京都新宿区西新宿 6-24-1 西新宿三井ビル 16F
TEL.03-5324-3430